

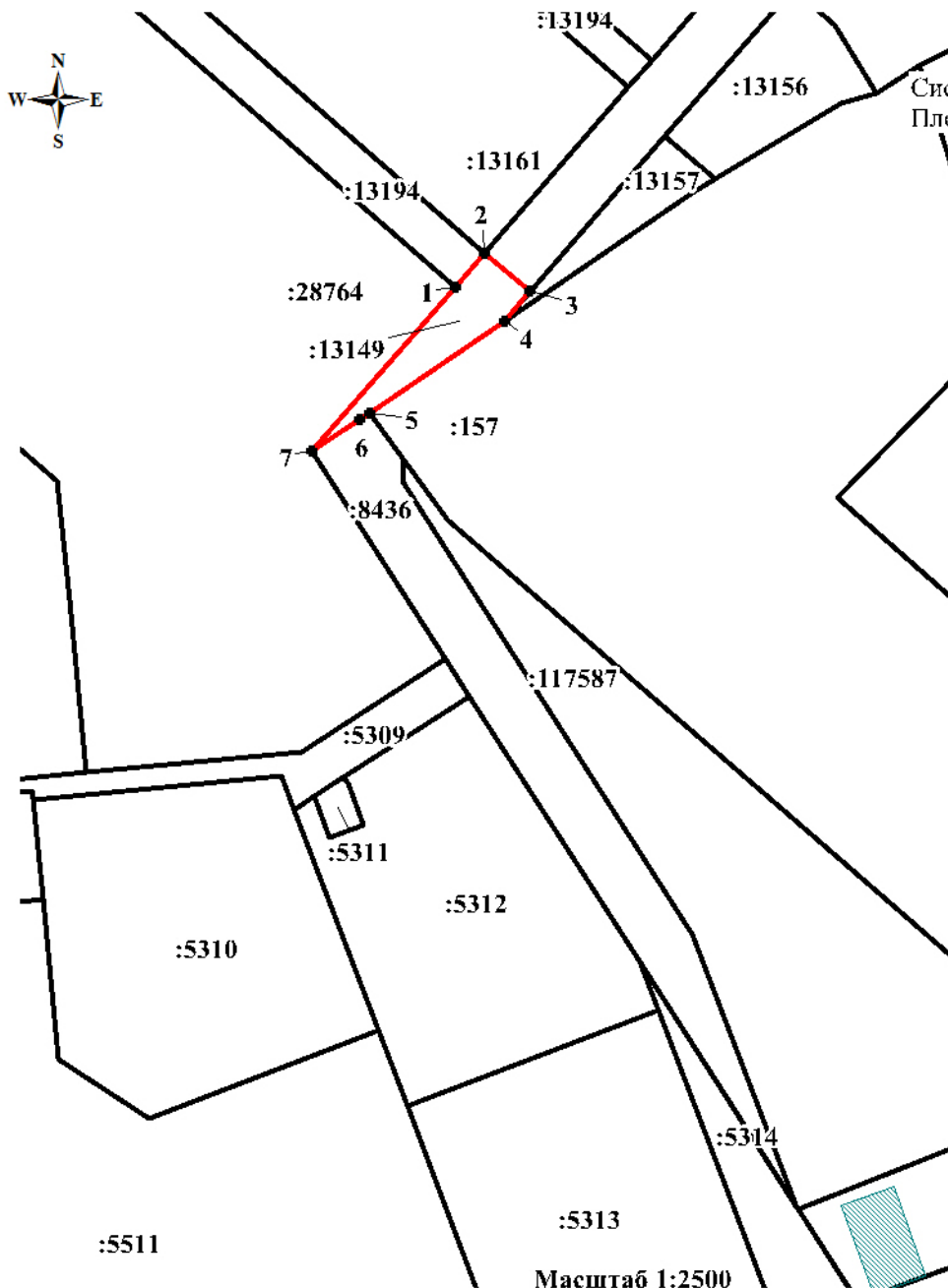
### Схема расположения границ публичного сервитута

Наименование объекта: Публичный сервитут для обеспечения прохода –  
 проезда неограниченного круга лиц  
 Местоположение: Российская Федерация, Ленинградская область,  
 Всеволожский муниципальный район, земли САОЗТ "Племенной завод "Ручьи"  
 В границах земельного участка (части земельного участка)  
 с кадастровым номером 47:07:0722001:13149, площадью 1016 кв.м

#### Каталог координат

Система координат МСК 47 зона 2  
 Площадь публичного сервитута: 1016 кв.м

Номер	X	Y
1	451 327,11	2 221 759,83
2	451 338,44	2 221 769,64
3	451 325,59	2 221 784,98
4	451 315,59	2 221 776,30
5	451 284,87	2 221 731,21
6	451 282,74	2 221 727,87
7	451 271,88	2 221 711,87
1	451 327,11	2 221 759,83



Масштаб 1:2500

#### Условные обозначения:

- :28764** - граница и кадастровый номер земельного участка, сведения о котором содержатся в Едином государственном реестре недвижимости
- - границы публичного сервитута
- 1** - обозначение характерных точек границ публичного сервитута
- 47:07:0722001** - номер кадастрового квартала